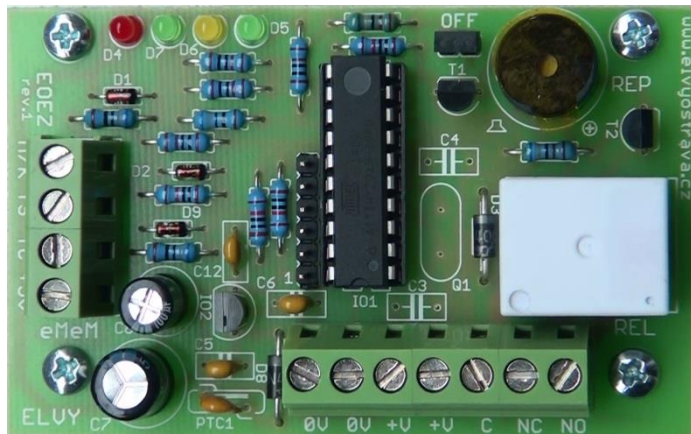


ELEKTRONICKÉ OVLÁDÁNÍ EL. ZÁMKU



Univerzální zařízení řízené mikroprocesorem Atmel, které slouží jako doplněk k ovládání elektrického zámku dveří (vstupu a výstupu) do nebo z objektu (budovy).

Zařízení je navrženo pro elektrický zámek pro stejnosměrné napětí 12V=, lze použít i stávající na střídavé napájení. Pro otevření elektrického zámku lze využít dvou tlačítek - jedno

tlačítko vstupní svorka TS a vstupní svorka TC. Vstupní svorka TS slouží pro otevření dveří (sepnutí elektrického zámku) na neurčitou časovou dobu, z výroby nastaveno 5 minut. Pro automatické vypnutí napájení elektrického zámku slouží vstup M/K (nulování sepnutí). Na svorku M/K lze připojit rozpínací kontakt nebo magnetický kontakt. Software mikroprocesoru neustále hlídá zavřený stav dveří (kontaktu) svorky M/K. Po rozpojení svorky M/K (otevření dveří) vynuluje sepnutý stav elektrického zámku a čeká na zavření dveří (sepnutí svorky M/K). Svorka TC slouží pro otevření dveří (sepnutí elektrického zámku) na určitou časovou dobu, z výroby naprogramováno 7 sekund. Při tomto použití je výstup (sepnutí elektrického zámku) signalizován akusticky po dobu jeho sepnutí (akustická signalizace sepnutí elektrického zámku lze hardwarově vypnout).

Tlačítko (svorka TS) je využívána návštěvou - pro odchod z objektu (budovy).

Tlačítko (svorka TC) je využívána obsluhou - pro vstup do objektu (budovy).

Časy a vstupy lze programově změnit dle požadavku uživatele.

Funkce stavů je signalizovaná na desce plošných spojů (slouží jako indikace při montáži a kontrole funkčnosti zařízení).

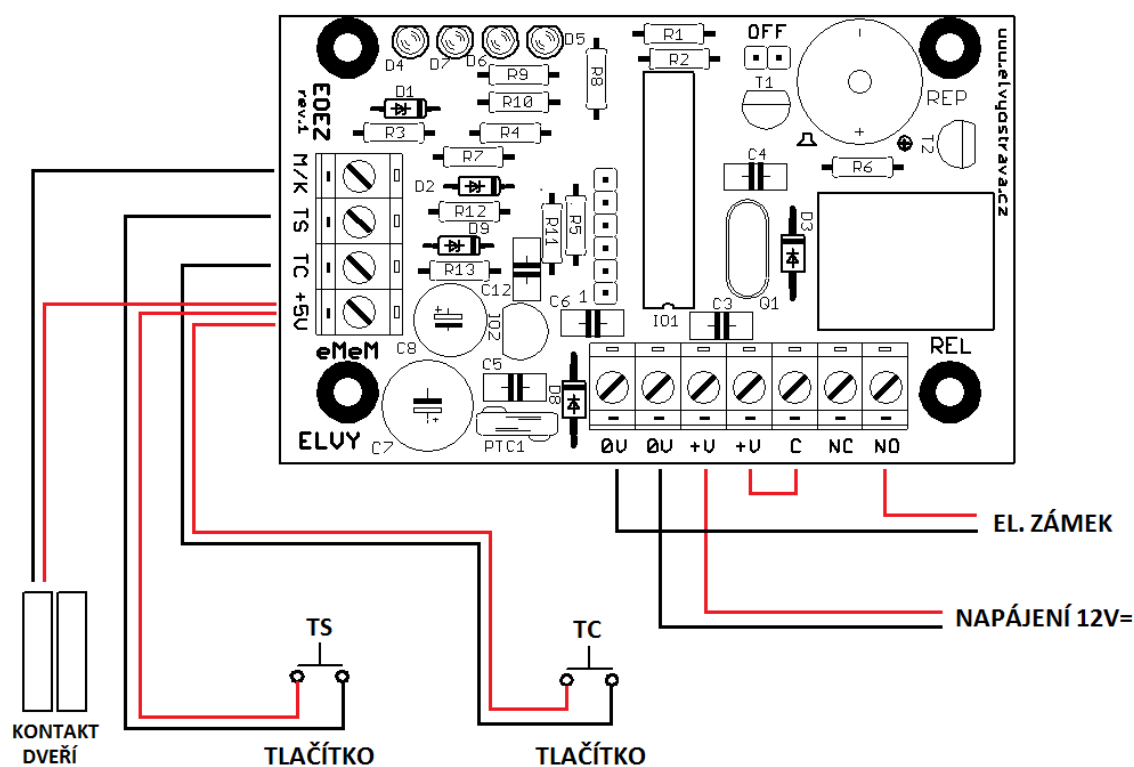
Na desce plošných spojů jsou propojeny piny OFF DIP propojkou, které se dají rozpojit odstraněním DIP propojky (vypnutí PIEZO bzučáku při stlačení tlačítka TC).

Signalizace LED diod na desce plošných spojů:

- D4 - výstupní relé sepnuto
- D5 - napájení modulu OK
- D6 - funkce TC aktivní
- D7 - dveře zavřeny (kontakt sepnut)

Technické parametry:

- Napájecí napětí 12V DC (9 – 16V)
- Odběr proudu (při UCC = 12,00V)
- relé sepnuto, LED indikace aktivní 50 mA
- relé sepnuto, LED indikace aktivní, piezo aktivní 70 mA
- relé rozepnuto, LED indikace aktivní 15 mA
- maximální spínaný proud relé 15A 24V= (125V ~ 15A)
- TS - čas sepnutí relé 7 sekund
- TC - čas sepnutí relé 5 minut

Příklad zapojení:

Pro použití elektrický zámek je nutno brát zřetel na jeho odběr proudu, aby nedošlo k jeho zničení při delším zapnutí.

Pro elektrický zámek na střídavé napětí je nutno doplnit napáječ k tomu určený.

Pro případné změny časů a konfigurace modulu je třeba nahlásit vlastní konfiguraci.

POZOR na připojení vstupů M/K, TS, TC

nelze na ně připojovat jiné napětí, než z modulu + 5V .